

Säkerhetsinformation



Rally HQ: Frösö Park Hotell

Rallyt består av totalt 7 st specialsträckor belägna i närområdet runt Östersund.

Två av dessa genomförs under Fredagskvällen och övriga fem under Lördagen.

Första tävlingsbil startar Fredag 26/2 18:00 och tävlingsdagen beräknas avslutas ca 20:30. Under Lördagen startar första tävlingsbil 09:00 och hela tävlingen beräknas vara klar ca 17:30.

Säkerhetsplan:

Säkerhetsplanen innefattar tre beståndsdelar med instruktioner för tävlingens genomförande.

De tre delarna är Beredskapsplan, Handlingsplan vid olycka samt Krishanteringsplan vid svår olycka.

Kompendiet innehåller även befattningsspecifika instruktioner för olika funktionärer, samt information till SOS Alarm, Räddningstjänst och övriga aktörer.

Säkerhetsplanens olika delar beskriver hur Tävlingsledningen kommer att agera om en olycka inträffar.

Beredskapsplan:

- Säkerhetschefen har det övergripande ansvaret för säkerhetsarbetet och finns i Rally-HQ under hela tävlingen.
- Radiosamband finns vid varje specialsträckas start och mål. Samband finns även in mot Rally HQ.
- Varje tävlingsbil är utrustad med spårningsutrustning med larmfunktion där möjlighet att bl.a. skicka meddelande till de tävlande finns.
- Eget samband via Rakelnätet mellan räddningsfordon och Rally-HQ för direkt kommunikation.
- Varje sträckchef är säkerhetsansvarig för sin sträcka och står i direkt kontakt med Rally-HQ under hela tävlingsdagen.
- Tre räddningsbilar bemannade med två brandmän och en sjuksköterska samt en ambulans från Jämtlands Eventsjukvård finns till förfogande för hela tävlingen.
- Säkerhetsgruppen dirigerar räddningsfordonen dit de mest behövs. Under pågående tävling finns alltid en räddningsbil vid varje specialsträckas start.

Kontaktinfo / Information till SOS Alarm med flera

Kontaktpersoner:

Tävlingsledare: Sverker Jonsson 070-518 79 39

Säkerhetschef: Patrik Wikström 070-649 33 29

RAKEL Individ: 3 25 5121

Säkerhetsrum HQ LARMTELEFON: 072-222 1000

Vid larm gällande tävlingssträckorna:

MYCKET viktigt att kontakt tas med tävlingsledningen enligt ovan!

ALL infart med ankommande räddningsfordon SKA, om inget annat anges av tävlingsledningen, ske från starten av sträckan.

Inga larmvägar förutom väg mot start samt utfart från mål kommer att nyttjas pga. risk att de få plogade vägarna är blockerade av publikens fordon.

Om larm kommer från boende utmed sträckorna ang. sjukdom, brand etcetera kan vi omedelbart stoppa sträckan och dirigera in räddningsfordonen.

Egen Ambulans och Räddningsbil dirigeras inom tävlingsområdet av säkerhetschef till lämpliga positioner under tävlingen.

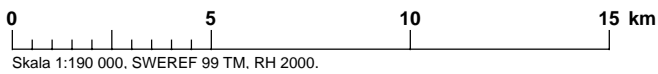
Under pågående tävling finns räddningsbil vid varje sträckas start.

Första tävlingsbil lämnar huvudstarten:

Fredag 260227 kl **18:00** och tävlingsverksamheten klar ca **20:30**.

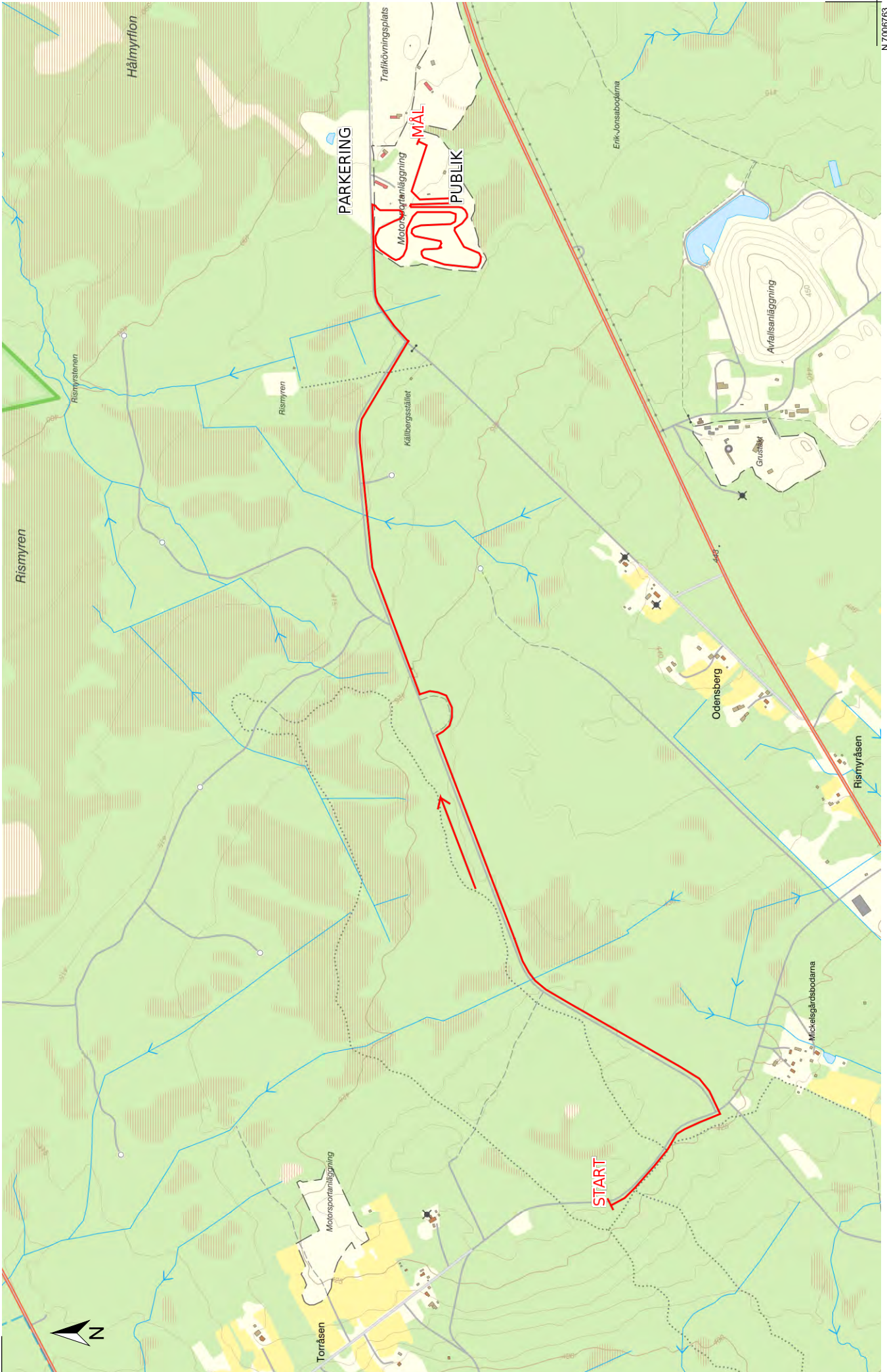
Lördag 260228 kl **08:55** Sista tävlingsbil beräknas i huvudmålet ca **17:30**

Plats	Koordinater till Start	Tid ca
Fredag 260227:		
SS 1	63.200829, 14.723355	18:10-19:20
SS 2	63.258453, 14.813083	18:50-20:30
Lördag 260228:		
SS 3	63.193056, 15.292397	09:45-11:15
SS 4	63.074643, 15.367474	10:30-12:00
SS 5	63.328156, 14.837354	13:20-14:50
SS 6	63.466254, 14.760457	14:10-15:40
SS 7	63.196501, 14.474870	16:00-17:30



N 7009418

E 486692



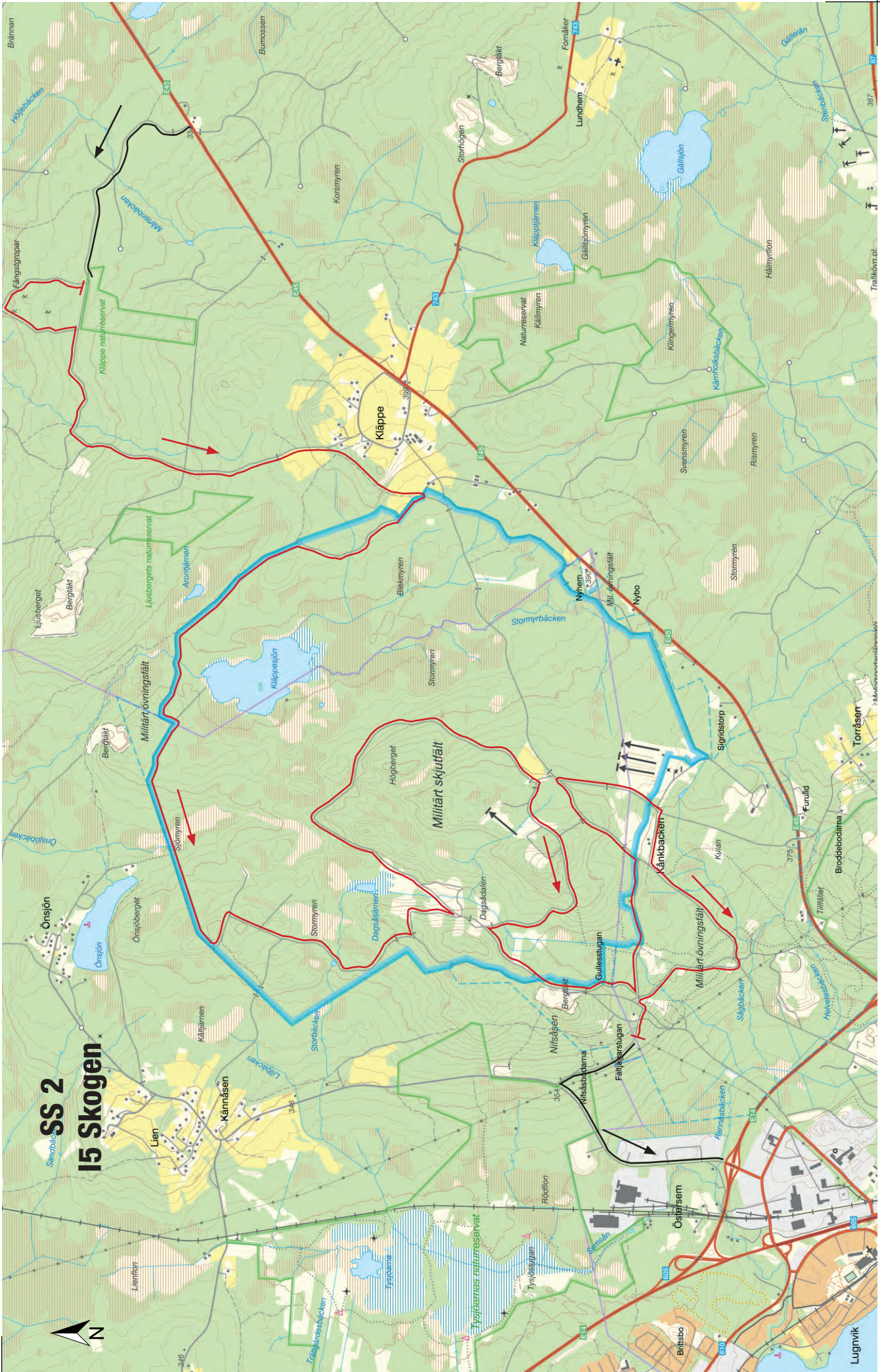
E 486832

N 7006763

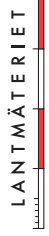


Skala 1:15 000. SWEREF 99 TM. RH 2000.

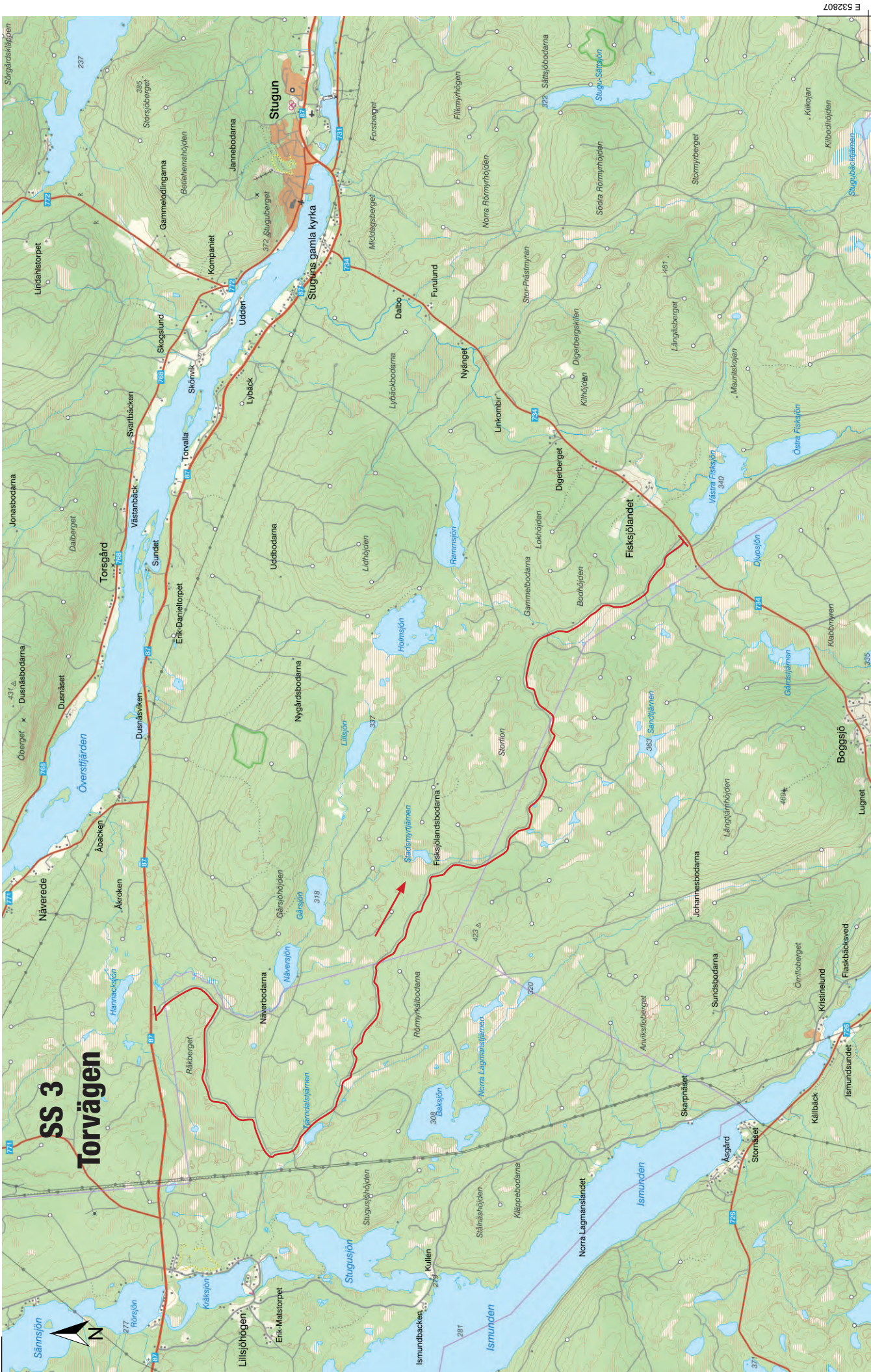
LANTMÄTERIET



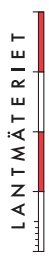
Skala 1:40 000. SWEREF 99 TM. RH 2000.

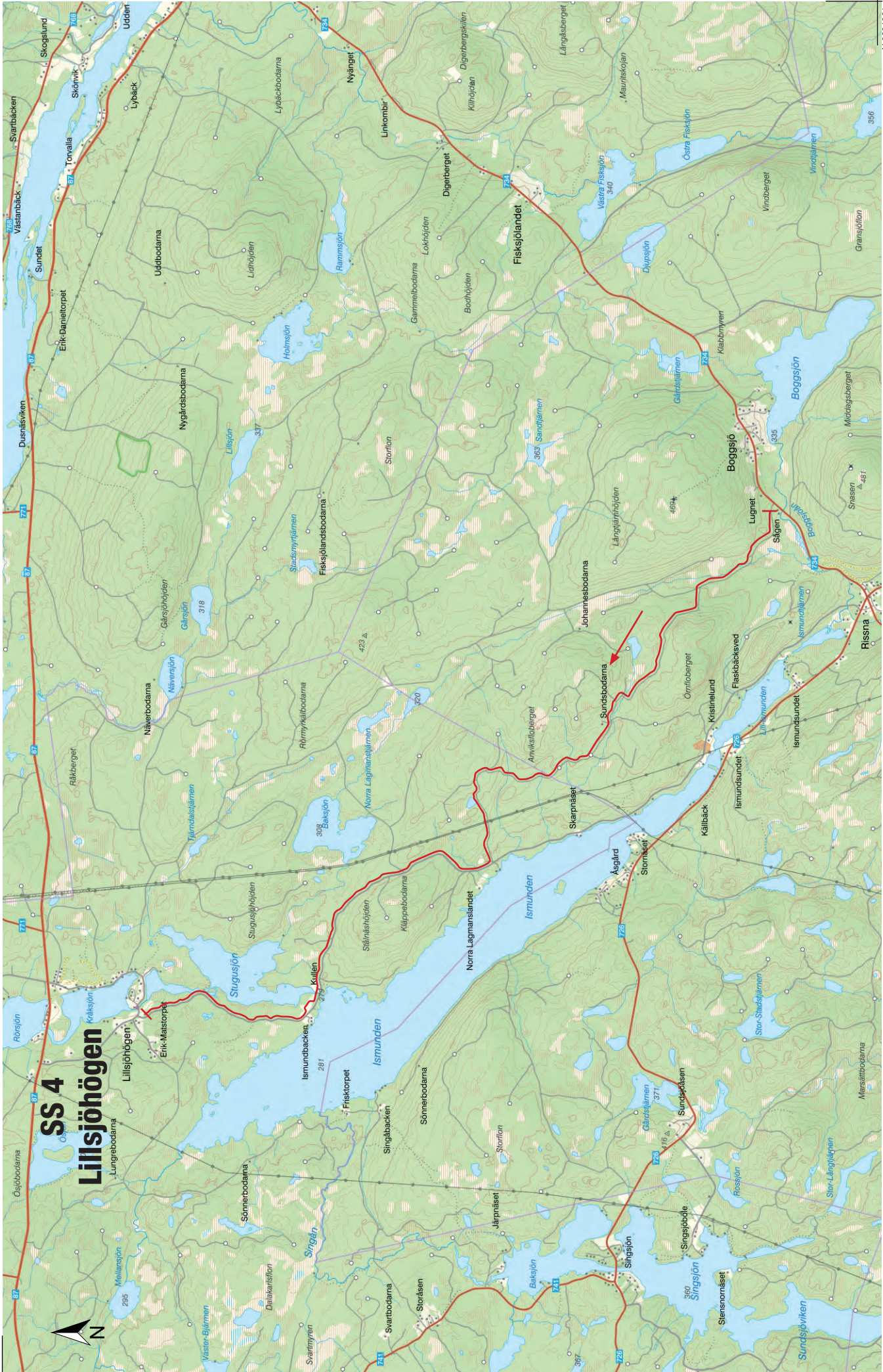


LANTMÄTERIET



Skala 1:89 200. SWEREF 99 TM. RH 2000.





Skala 1:89 200, SWEREF 99 TM, RH 2000.

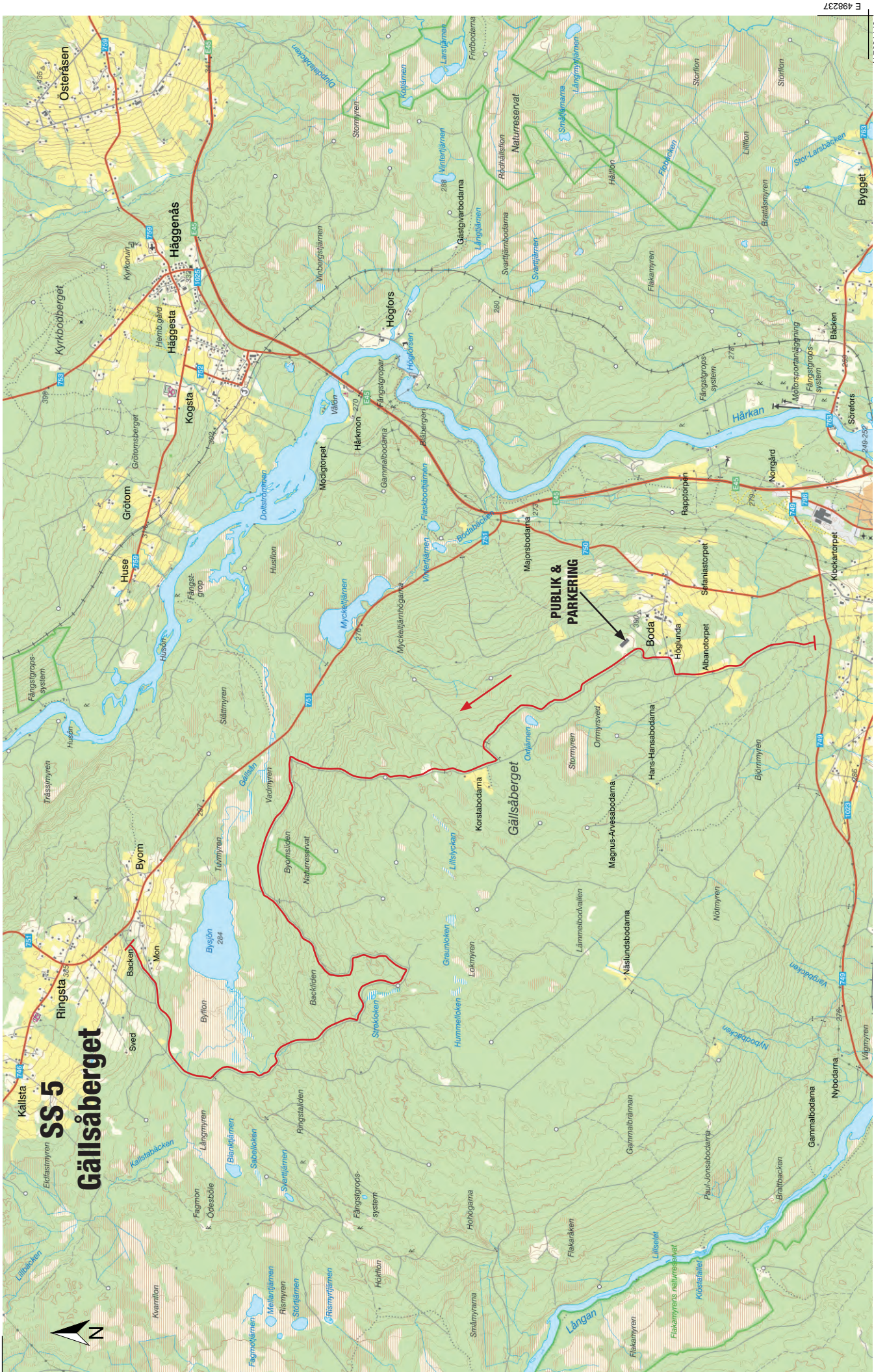
6 km

4

2

0

LANTMÄTERIET



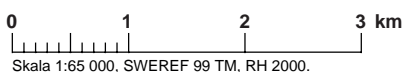
Skala 1:55 900, SWEREF 99 TM, RH 2000.



SS 6
Motorsportanläggning
Husås

PARKERING

PUBLIK



N 7007731

E 47425

E 475102

N 7008014



0 300 600 900 m

Skala 1:9 700. SWEREF 99 TM. RH 2000.

LANTMÄTERIET

SS 7
Frösö Park
291-294
 Avlyst 11.00–17.30